

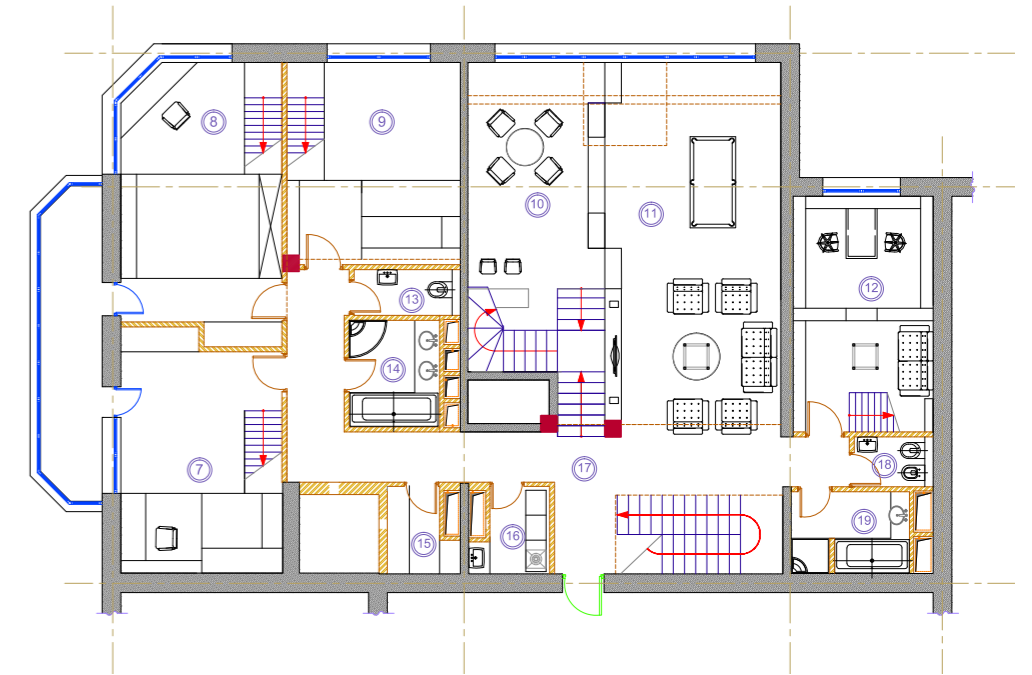
# MULTI-LEVEL APARTMENT, MOSCOW, RUSSIA



PETER KOSTELOV

[www.kostelov.ru](http://www.kostelov.ru)

**Client:** Private, **Completion:** 2011, **Gross floor area:** 348 m<sup>2</sup>, **Type of use:** Residential, **Main materials used:** Wood, natural processed metal, **Photos:** Alexey Knyazev.



Left: Living area on second level. Links: Wohnbereich in der zweiten Ebene. | Right: Floor plan second level. Rechts: Grundriss zweite Ebene.

This originally two-level apartment is located on top of an 18-story building. The lower apartment used to have a ceiling height of three meters, while the upper level's ceiling heights varied from three to eight meters. The owner liked the idea of creating a multi-level space with private rooms for all family members. The central part of the top floor was a space that was more than eight meters high. This space was vertically divided to create two levels. The living room is located in the lower part of the top floor, while the newly created upper section contains a bedroom, a bathroom and a study. Glass partitions separate the rooms, allowing the light to spread evenly. The project turned the former duplex apartment into a three-level apartment.

Diese ursprünglich zweigeschossige Wohnung liegt in einem 18-stöckigen Gebäude. Das untere Apartment hatte eine Deckenhöhe von 3 Metern, die Höhe der oberen Ebene variierte zwischen 3 und 8 Metern. Der Bauherr wünschte sich einen mehrstöckigen Bereich mit Privatbereich für jedes Familienmitglied. Kernstück des Obergeschosses war ein mehr als 8 Meter hoher Raum, der vertikal in zwei Ebenen unterteilt wurde. Der Wohnraum befindet sich im unteren Teil des Obergeschosses, der neu erbaute obere Teil beinhaltet einen Schlaf-, Bade- und Arbeitsbereich. Gläserne Trennwände sorgen für einen gleichmäßigen Lichteinfall. Durch eine neue Anordnung wurde ein Maisonette-Apartment in ein dreistöckiges Heim verwandelt.





From from above to below, from left to right:  
Living area with staircase to third level, Elevated children's room,  
Kitchen on first level, Staircase to children's room houses storage  
space.  
Right: Bedroom on third level.

Von oben nach unten, von links nach rechts:  
Wohnbereich mit Treppe zur dritten Ebene, Eingestelltes Kinder-  
zimmer, Küche auf der ersten Ebene, Treppe zum Kinderzimmer  
mit Stauraum.  
Rechts: Schlafbereich in der dritten Ebene.